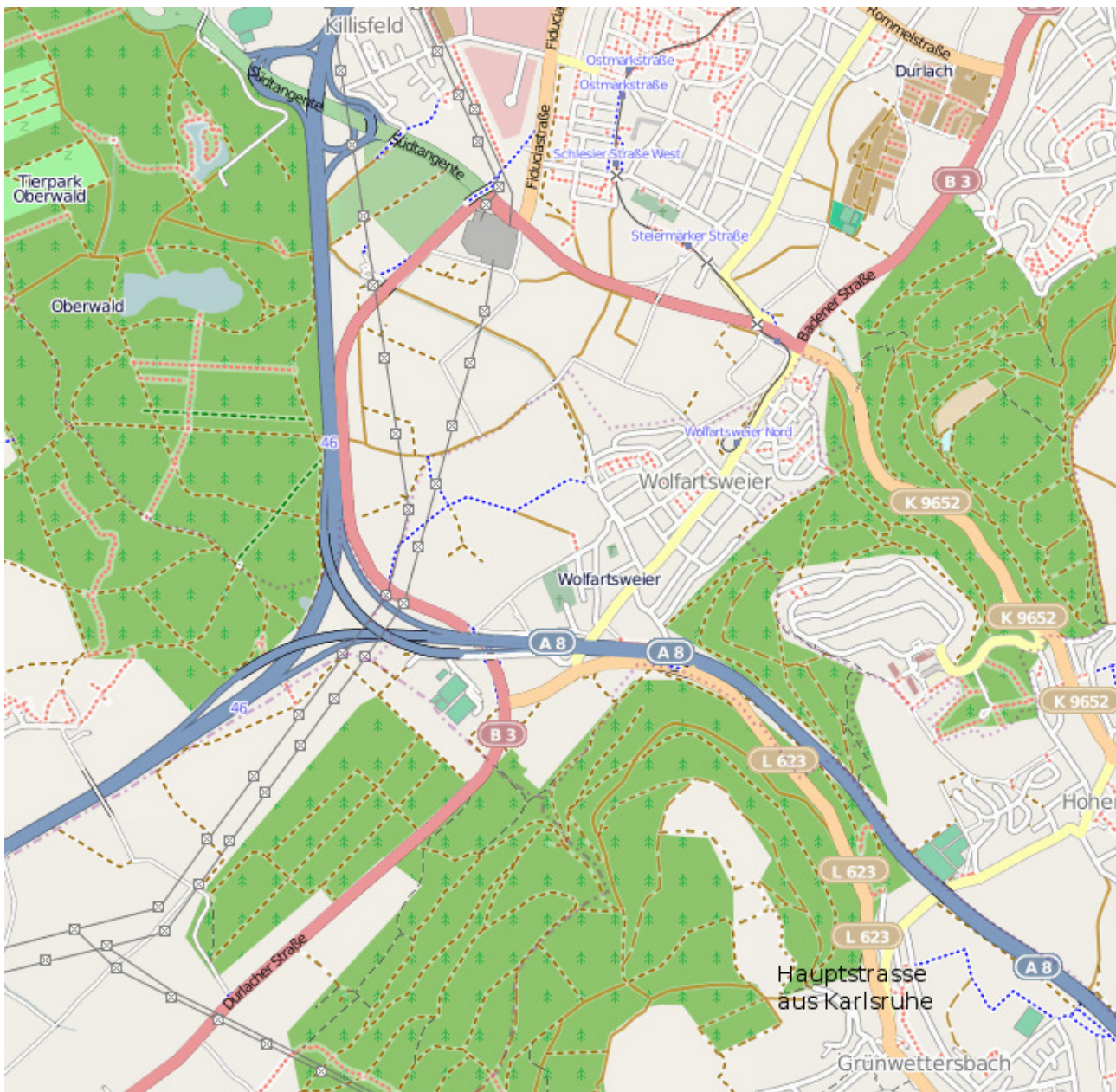


## Wegbeschreibung Funkturm Grünwettersbach

### Anfahrt über die Südtangente und aus Durlach nach Grünwettersbach:

- von Westen aus KA-Stadtgebiet:  
Fahren Sie auf der Südtangente Richtung Durlach. Nach der Autobahn Auf- und Abfahrt Ka-Mitte bei der 1. Ampel rechts Richtung Ettlingen/Grünwettersbach abbiegen und der Landstraße bis zur Ampel folgen. Dort links Richtung Grünwettersbach. Fahren Sie den Berg hoch.
- Von Osten aus Durlach:  
Fahren Sie auf der B3 Richtung Südtangente. Am Zündhütte fahren Sie gerade aus Richtung Wolfartsweier. Am Ende der Straße biegen Sie links Richtung Grünwettersbach ab. Fahren Sie den Berg hoch.



## Anfahrt an den Funkturm in Grünwettersbach:

Ca. 500m nach Ortseinfahrt biegen Sie rechts in den Pfeilerweg ein (Beim Schreibwarenladen mit Lotto-Annahmestelle)

Folgen Sie dem Pfeilerweg den Berg hoch, aus dem Ort raus, über die Felder (halten Sie sich auf der geteerten Straße) bis hin zum Parkplatz des Funkturms auf der linken Seite. (ca 1,5km)

